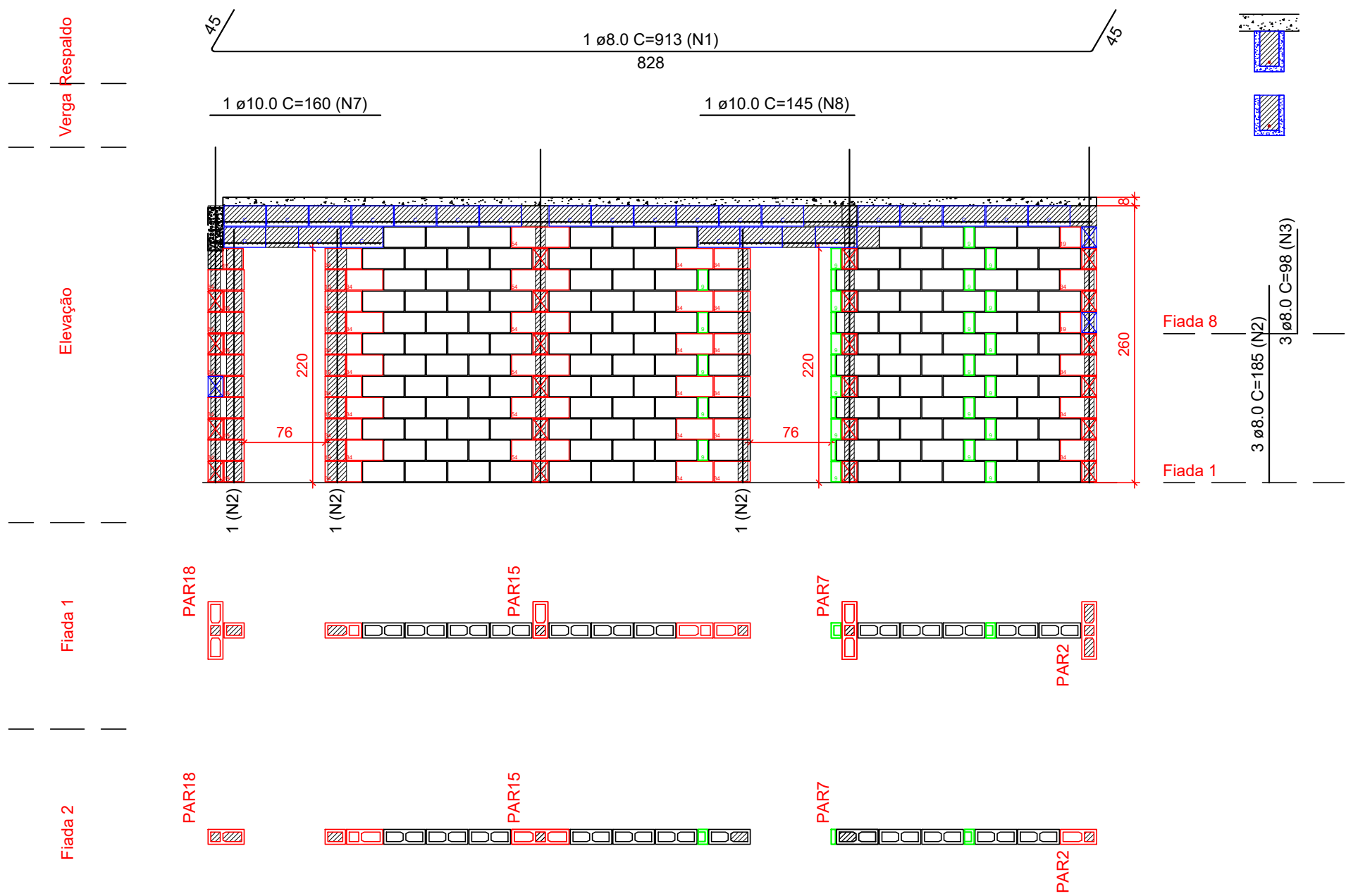
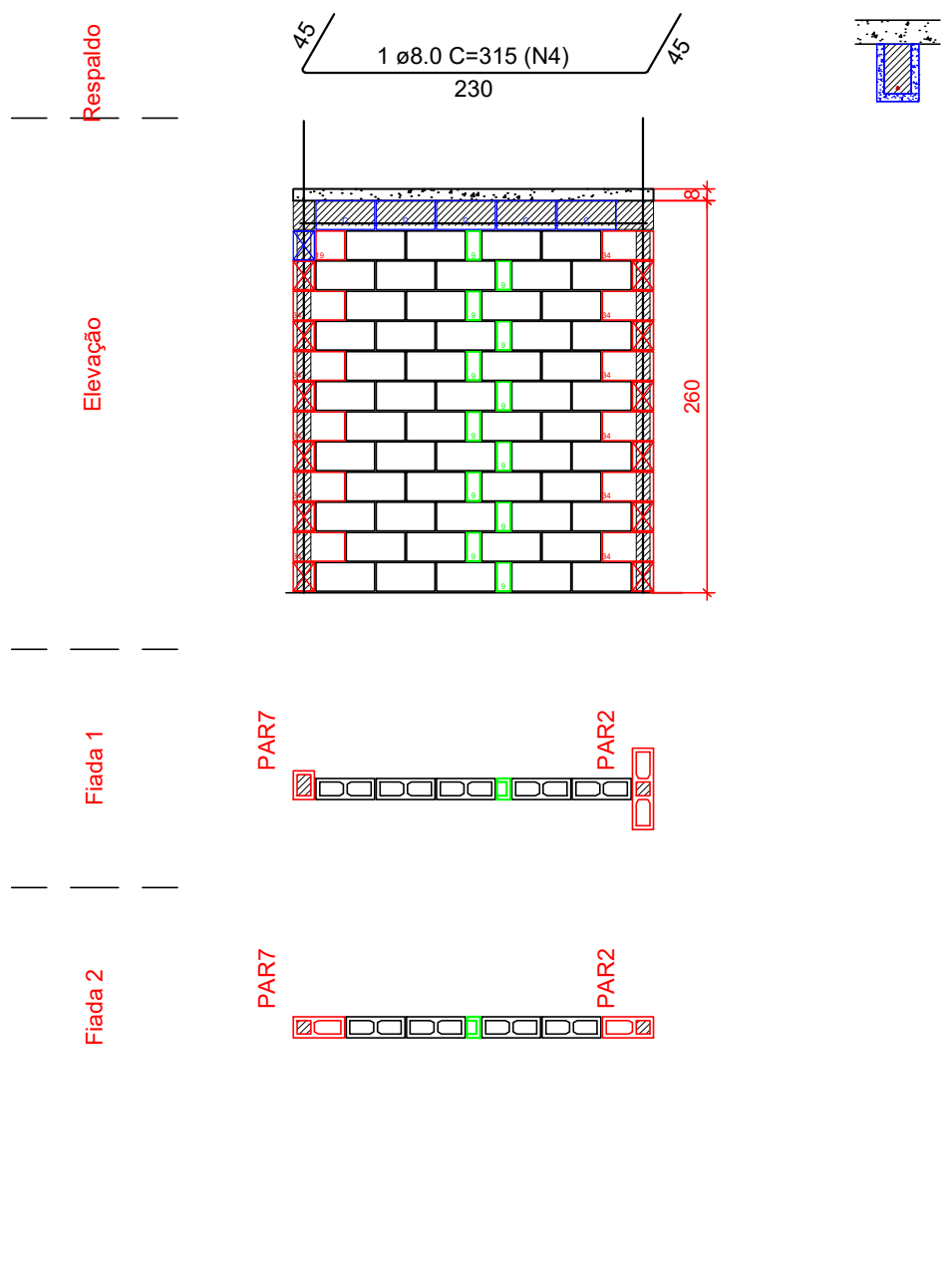


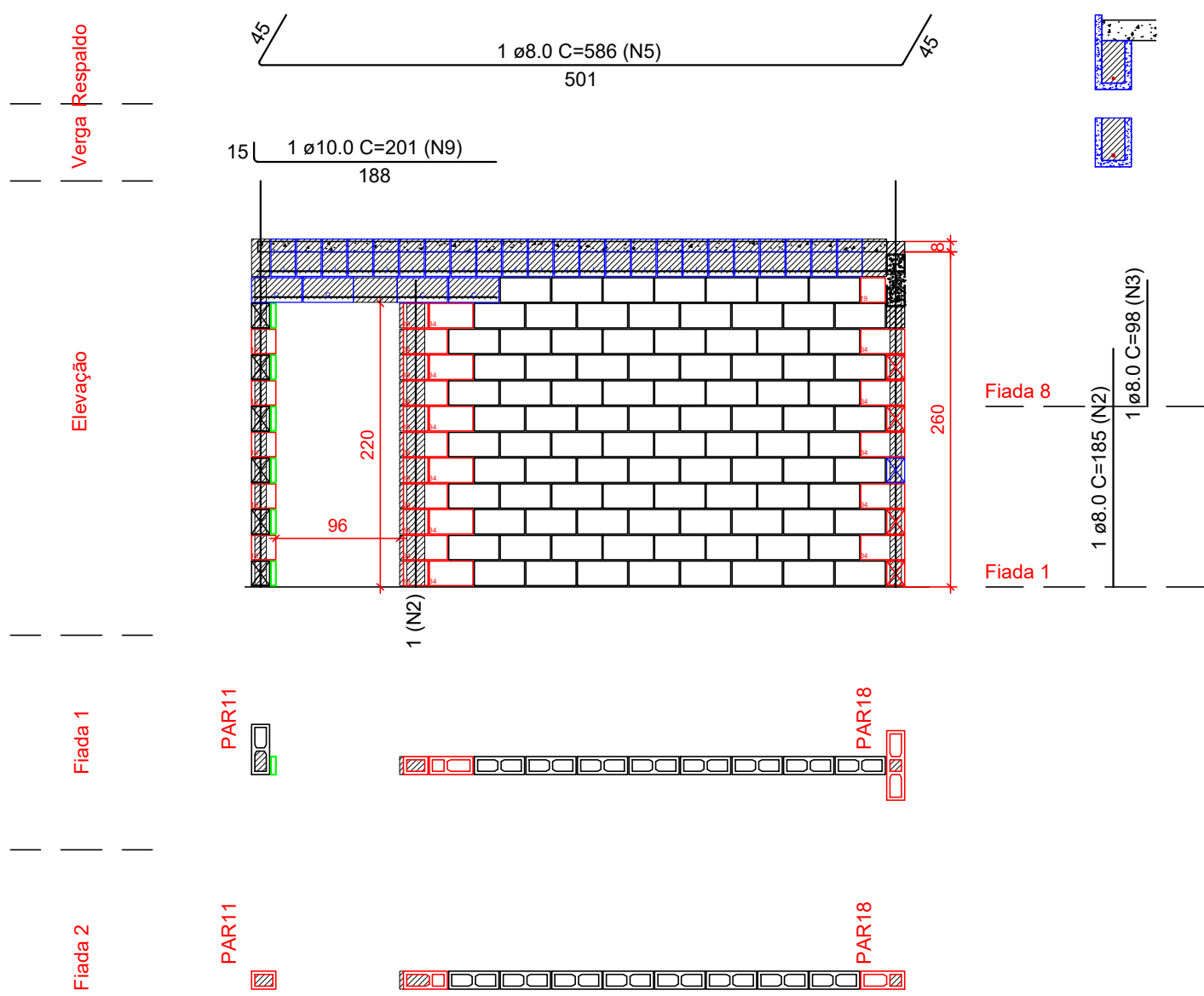
Pavimento: 1PAV
PAREDE PAR42
Esc: 1:50



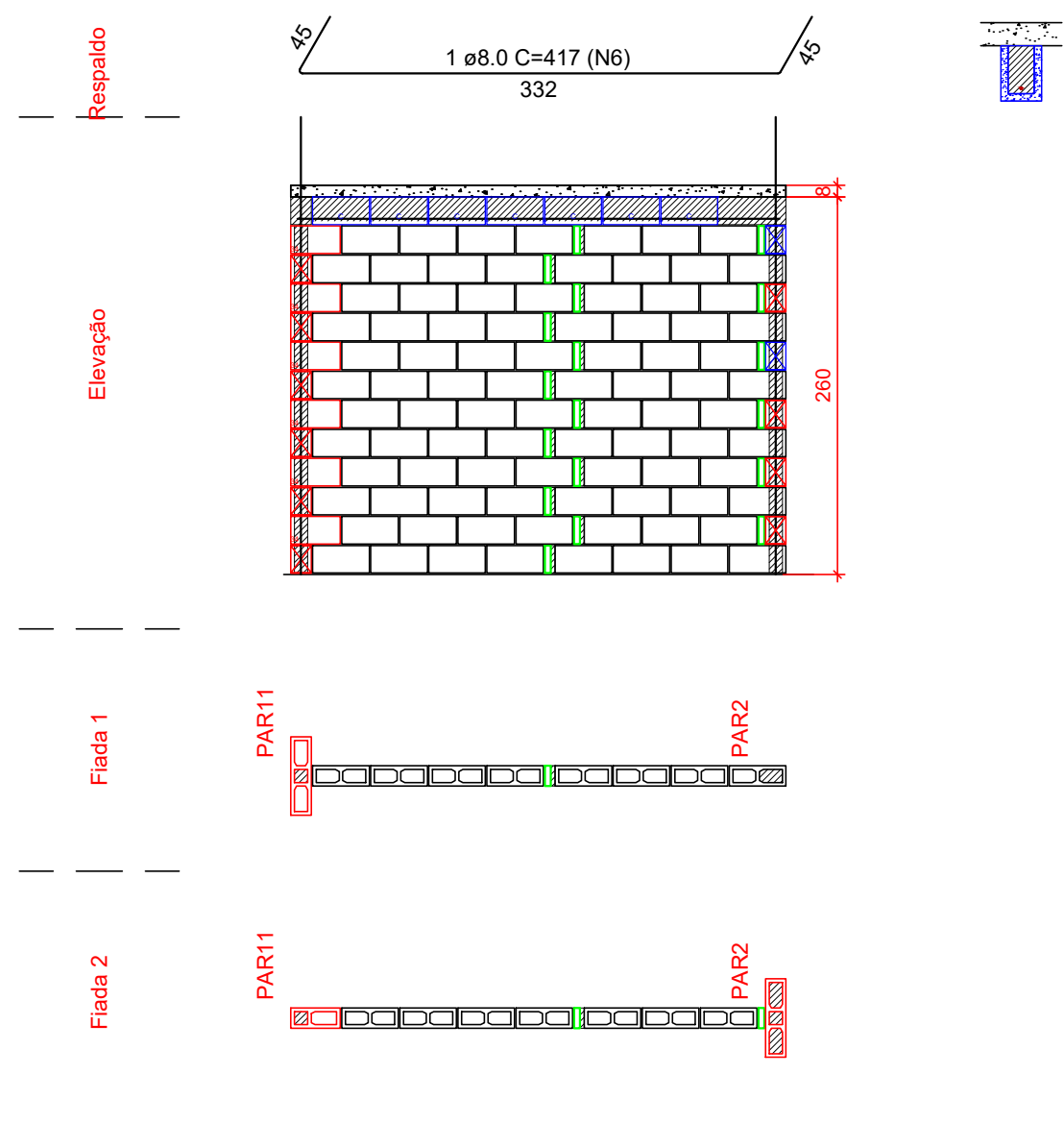
Pavimento: 1PAV
PAREDE PAR43
Esc: 1:50



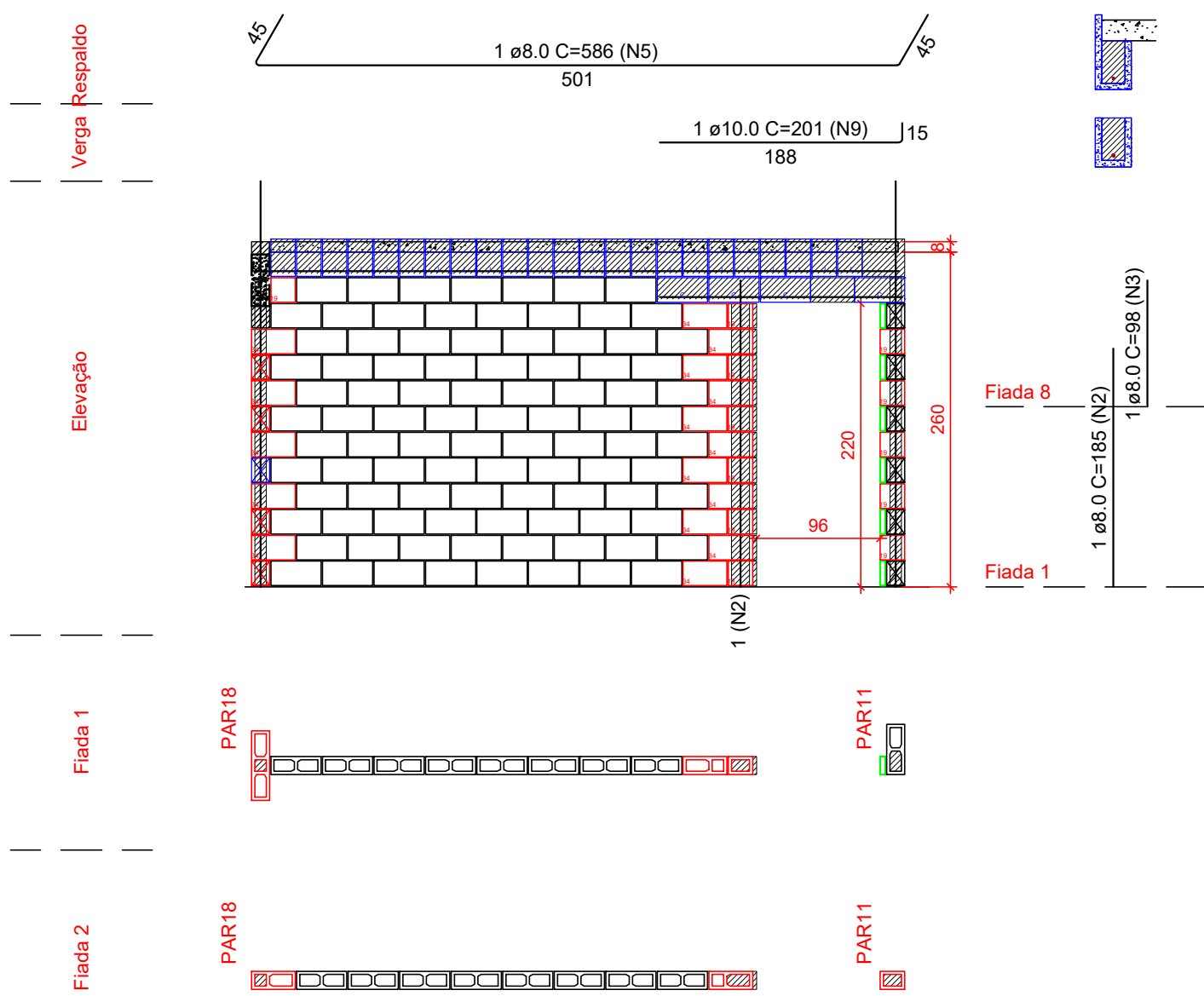
Pavimento: 1PAV
PAREDE PAR44
Esc: 1:50



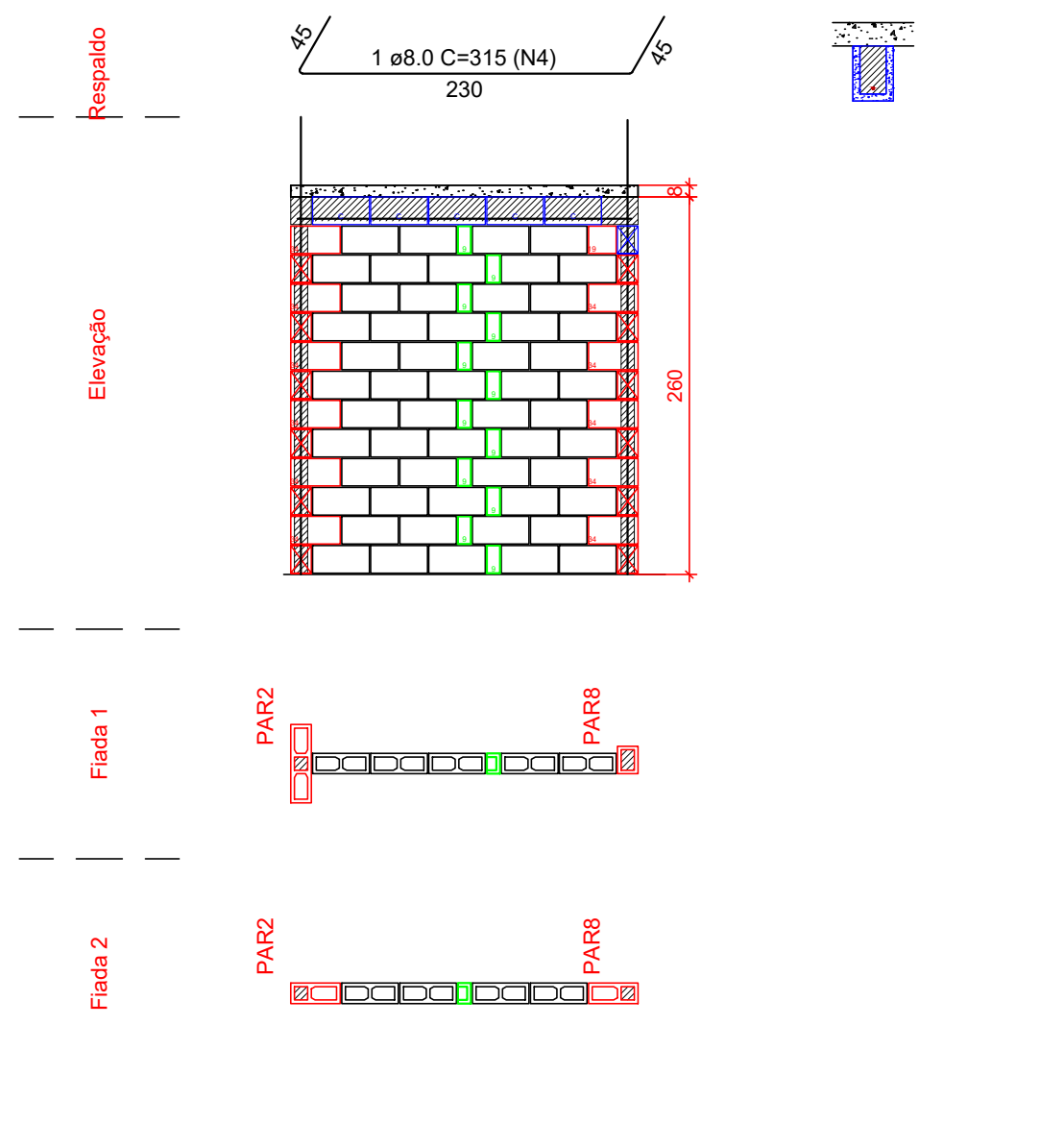
Pavimento: 1PAV
PAREDE PAR45
Esc: 1:50



Pavimento: 1PAV
PAREDE PAR46
Esc: 1:50




Pavimento: 1PAV
PAREDE PAR47
Esc: 1:50



Legenda	
	Inteiro (14x39x19)
	Meio bloco (14x19x19)
	Contrafiamento "L" (14x34x19)
	Contrafiamento "T" (14x54x19)
	Canaleta (14x39x19)
	Meio Canaleta J Alto (14x19x29x19)
	Pastilha (14x04x19)
	Pastilha (14x09x19)

Notas

- Utilizar blocos de concretode espessura 14cm e modulação de 40cm
- Utilizar blocos de furos verticais, de 4MPa
- Utilizar graute usinado ou industrializado, 25 MPa, para preencher pontos verticais e blocos calha. Caso seja rodado em obra, utilizar traço fornecido pelo departamento de qualidade e fazer acompanhamento tecnológico
- Ajustar marcação de portas para vão necessário para instalação do kit-porta comprado
- VERIFICAR ARMAÇÕES DE PONTOS DE GRAUTE, VERGAS, CONTRAVERGAS E RESPALDO NAS ELEVAÇÕES DE PAREDES
- Verificar armações de vigas no projeto de ESTRUTURA
- Demais paredes que não constam neste projeto, não tem função estrutural. Podem ser construídas com blocos cerâmicos de vedação, blocos vazados de concreto ou outra alternativa. Amarra-las às paredes estruturais com tela ou barra (pontas de barras 5.0, 6.3 ou 8.0mm)
- Preencher juntas horizontais de mais de 10cm nas elevações com pastilhas 9cm
- Preencher espaços na modulação de linhas de blocos calha com blocos calha inteiros ou recortados

PROPRIETÁRIA		DU BEM RESIDENCIAL ALVENARIA ESTRUTURAL BLOCO 2Q 12AP - 1PAV ELEVAÇÃO PAR42 A PAR47					
 CONSTRUTORA E INCORPORADORA		Nº DA FOLHA	REVISÃO	DATA	ESCALA		
		08/09	00	JUNHO/2024	INDICADA		
VCA Construtora LTDA – ME							
LOCALIZAÇÃO		RESPONSÁVEL TÉCNICO					
ESTRADA VELHA DA BARRA, L-70, S/N FAZENDA REDEÇÃO BAIRRO UNIVERSIDADE VITÓRIA DA CONQUISTA - BA		PEDRO DURVAL RIZZO ARAUJO ENG. CIVIL CREA 92.101D-BA					
		REVISÃO	MODIFICAÇÕES	DATA	DESENHO	PROJETO	APROVAÇÃO
		00	EMISSION INICIAL	09/06/2024	R. FLOQUET	R. FLOQUET	
DOCUMENTO							
DONORN-ALV-2Q12AP1PAV-PE-08-R00							